

# ANTE UN **ACCIDENTE** SALVEMOS TUS **DIENTES**



¿Qué hacer si un DIENTE SE QUIEBRA?



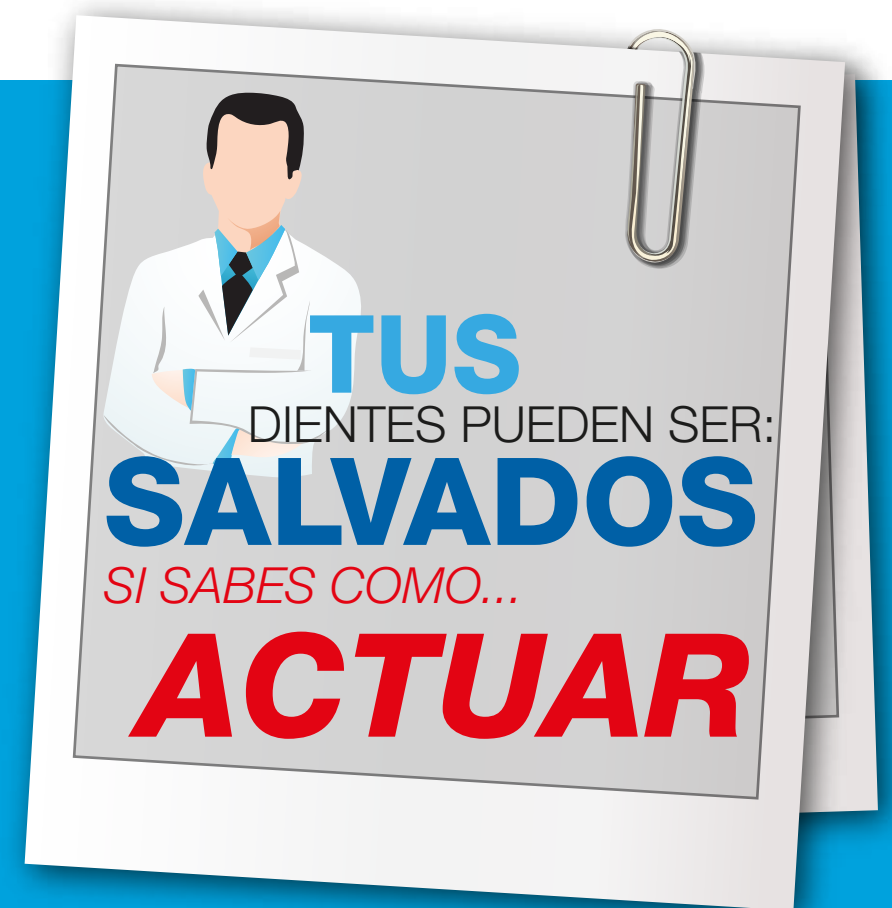
Buscar el pedazo del diente



El pedazo puede ser pegado



Para que esto sea posible, acudir inmediatamente al dentista



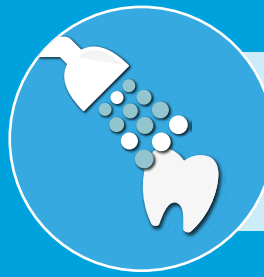
¿Qué hacer si se CAE POR UN GOLPE?



Buscar el diente



Tomarlo por la corona



Lavarlo bajo un chorro de agua (colocar el tapón en la pileta)

## SEGUIR UNA DE ESTAS ALTERNATIVAS



Poner el diente en un vaso con suero fisiológico o leche, ó



Volver nuevamente el diente a su lugar, ó



Si ocurre en la vía pública: colocar el diente entre la mejilla y los molares



**Buscar de inmediato atención profesional en el plazo máximo de 2 horas**

**COLEGIO ODONTOLÓGICO DE LA PROVINCIA DE CÓRDOBA**



Coronel Olmedo 35 - Córdoba Capital



(0351) 4251653 / 4224209



colegiodontologico@colodontcba.org.ar



www.colodontcba.org.ar