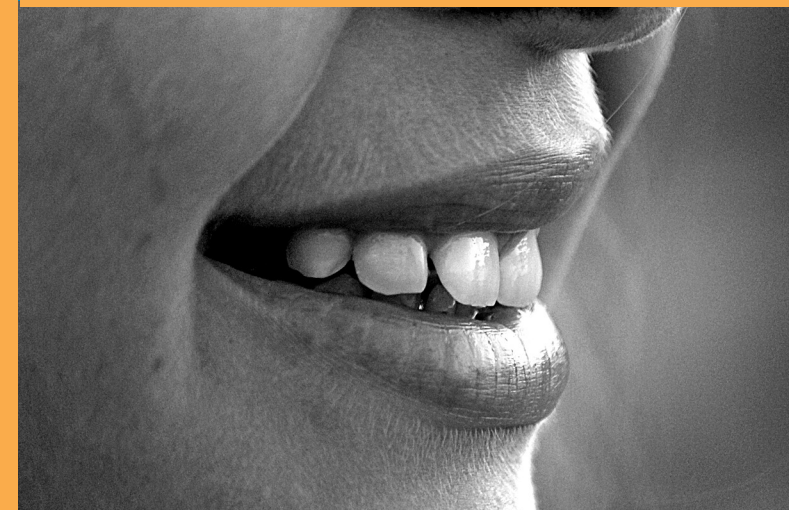


# Diagnóstico Precoz del CÁNCER BUCAL

EL INSTITUTO PROVINCIAL DE ODONTOLOGÍA cuenta con un servicio de ESTOMATOLOGÍA (estudio de la boca) que atiende en forma gratuita, en donde podés consultar ante cualquier duda.



La  
**DETECCIÓN  
PRECOZ**  
del **CÁNCER**  
salva vidas



**INSTITUTO ODONTOLÓGICO PROVINCIAL**  
Rosario de Santa Fe 374  
institutoodontologicocba@gmail.com  
ppcancerbucal@gmail.com



**Hacé un autoexamen  
de tu boca  
periódicamente**



Es importante que revises tu boca al menos una vez por mes, para detectar en forma temprana lesiones que podrían convertirse en cáncer bucal.

Si consumís alcohol en exceso, si fumás y/o si tenés antecedentes familiares, es necesario que explores tu boca con mayor frecuencia y que lo converses con tu odontólogo.

## ¿Cómo hacer un autoexamen bucal?

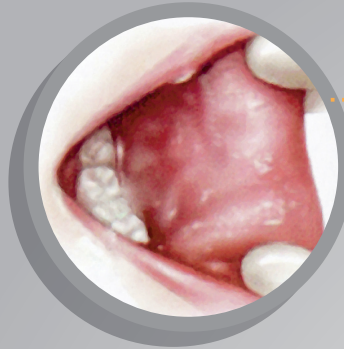
1

Levantá tus labios y observalos por dentro



2

Revisá también la cara interna de tus mejillas



3

Sacá la lengua y observá primero la parte de arriba, también ambos costados y por último, levántala para observar la parte de abajo



4

Mirá también tu encía inferior y superior



5

Con un espejo, o con la ayuda de otra persona, observá tu paladar



### ¿QUÉ HAY QUE BUSCAR?

- 🦷 Zonas blancas y rojas
- 🦷 Abultamientos
- 🦷 Cambios de texturas
- 🦷 Fuegos o llagas

Si encontrás alguna de estas lesiones, consultá en forma inmediata con tu odontólogo